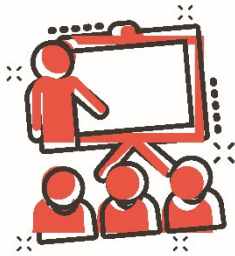


MCT Wittekindt – berufliche Fortbildung

Prüfungsvorbereitung Kaufmann/Kauffrau für Spedition und Logistikdienstleistung



Methodik: 5 Tage Präsenztraining (45 Unterrichtseinheiten)

Kurzvorträge, Einzel- und Gruppenarbeit, Fallbeispiele

Unterrichtszeiten: werktags (MO – FR) 08:00 – 16:15 Uhr

Trainer: Frank Wittekindt

Vorkenntnisse: nicht erforderlich

Anzahl Teilnehmer: 1 Teilnehmer min. / 8 Teilnehmer max.

Zielgruppe: Firmenkunden und deren Auszubildende im letzten Ausbildungsjahr, sowie Personen, die die Prüfung wiederholen

Leistungen: Zertifikat, umfangreiche Seminarunterlagen, Getränke, Imbiss

Beschreibung

Typischerweise arbeiten Speditionskaufleute in Speditionen, Logistikunternehmen, Fracht- oder Versandunternehmen. Sie müssen über Kenntnisse im Bereich Transport- und Logistikmanagement sowie über rechtliche Bestimmungen im internationalen Handel und Transport verfügen. Zu den Aufgaben gehören die Auswahl der geeigneten Transportmittel (wie LKW, Schiffe, Flugzeuge oder Züge), die Buchung von Frachtraum, die Abwicklung von Zollformalitäten, die Erstellung von Transportdokumenten und die Kommunikation mit Kunden, Lieferanten und Transportunternehmen.

Lernziele und Inhalte des Seminars

Um Kaufmann/Kauffrau für Spedition und Logistikdienstleistung zu werden, absolviert man eine dreijährige duale Berufsausbildung im Bereich Spedition und Logistik, die sowohl theoretische als auch praktische Ausbildungsinhalte beinhaltet. Die Ausbildung erfolgt in der Regel in Zusammenarbeit mit dem Ausbildungsbetrieb und einer Berufsschule. In diesem Prüfungsvorbereitungsseminar werden die wichtigsten Kenntnisse für die schriftliche Abschlussprüfung vertieft und Übungen in Vorbereitung auf das fallbezogene Fachgespräch durchgeführt.

Inhalte

Speditionelle und logistische Geschäftsprozesse

- Prozessorientierte Leistungserstellung in Spedition und Logistik
- Transport, Umschlag, Lagerleistungen
- Logistische Dienstleistungen
- Marketing
- Güterversendung und Transport
- Information und Kommunikation
- Verkehrsträgerspezifische Teile

Wirtschafts- und Sozialprozesse

- Stellung, Rechtsform und Struktur des Ausbildungsbetriebes
- Berufsbildung
- Personalwirtschaft, arbeits-, sozial- und tarifrechtliche Vorschriften
- Arbeitsorganisation
- Sicherheits- und Gesundheitsschutz bei der Arbeit
- Umweltschutz

Kaufmännische Steuerung und Kontrolle

- Sammelgut- und Systemverkehre
- Internationale Spedition
- Verträge, Haftung, Versicherungen
- Unternehmen und Verbraucher in Wirtschaft und Gesellschaft
- Qualitätsmanagement
- Datenschutz und Datensicherheit

Kaufmännisches Rechnen

- Kosten- und Leistungserstellung
- Controlling